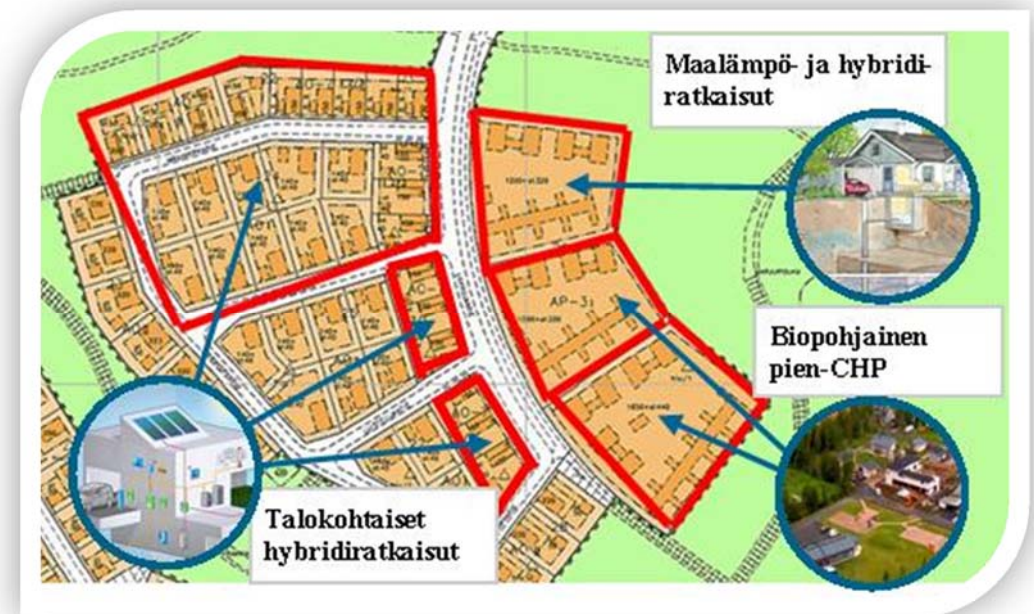


# RESCA UUSIUTUVAN ENERGIAN PILOTTIALUE

Rakennusvalvonnan tavoitteena on RESCA (Renewable Energy in City Areas) -hankkeen luoda uusiutuvien energialähteiden käytölle pientaloissa toimivia ja kustannustehokkaita **toimintamalleja**, joita hyödynnetään **koko Oulun rakentamisen laadunohjauksessa**. Yritykset ja oppilaitokset voivat kehittää pilottialueella omia tuotteitaan erilaisiin energialähteisiin soveltuviksi sekä harjoittaa tutkimustoimintaa.

Tontit myönnettiin yrityksille, jotka täyttivät pilottialueen kriteerit:

- Energiatehokkuus (rakenteet, arkkitehtuuri, tilatehokkuus)
- Valmius nollaenergiaan
- Innovatiivisuus
- Samanarvoisten hakijoiden välillä suoritettiin arvonta

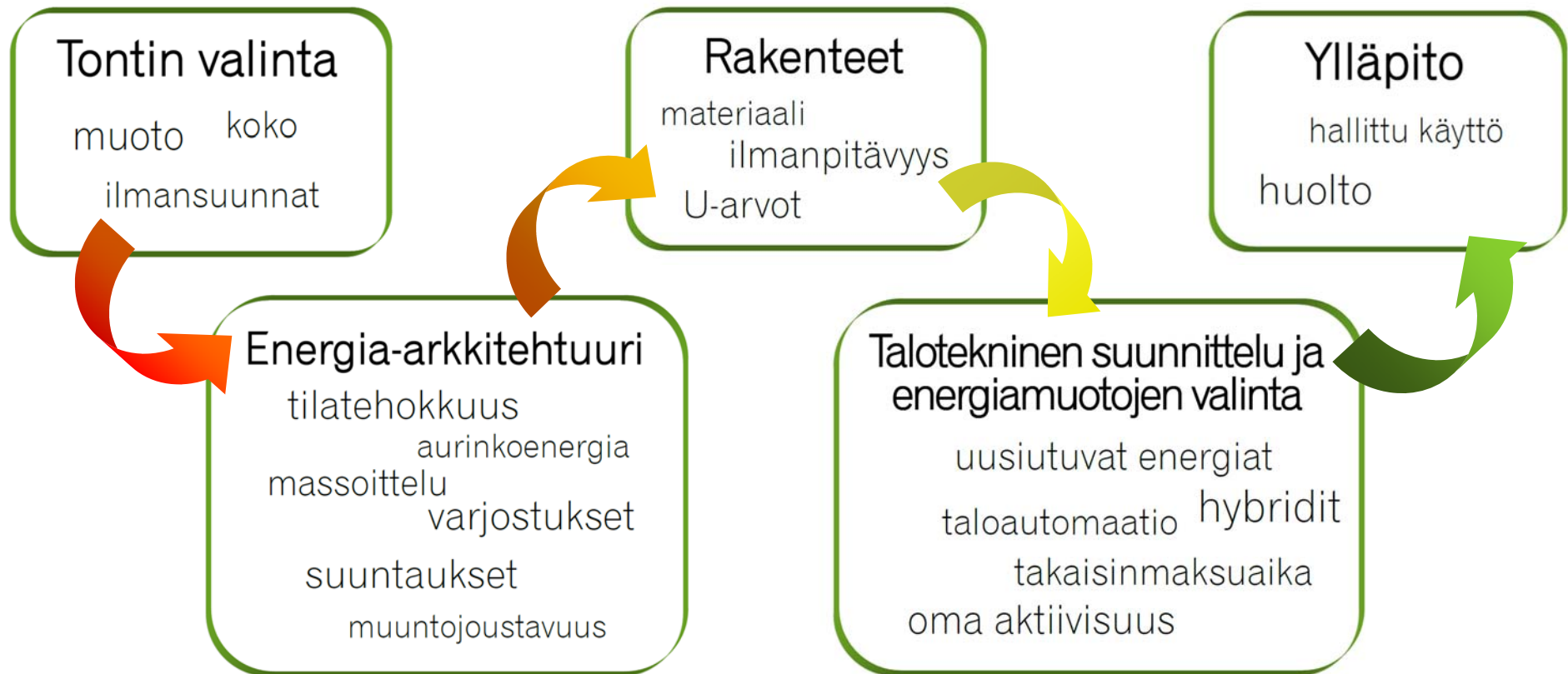


lisätietoja: [www.rescaoulu.fi](http://www.rescaoulu.fi)

# TULEVAISUUDEN TALON LAATUPOLKU

## PERUSTANA ENERGIAVIIKAS

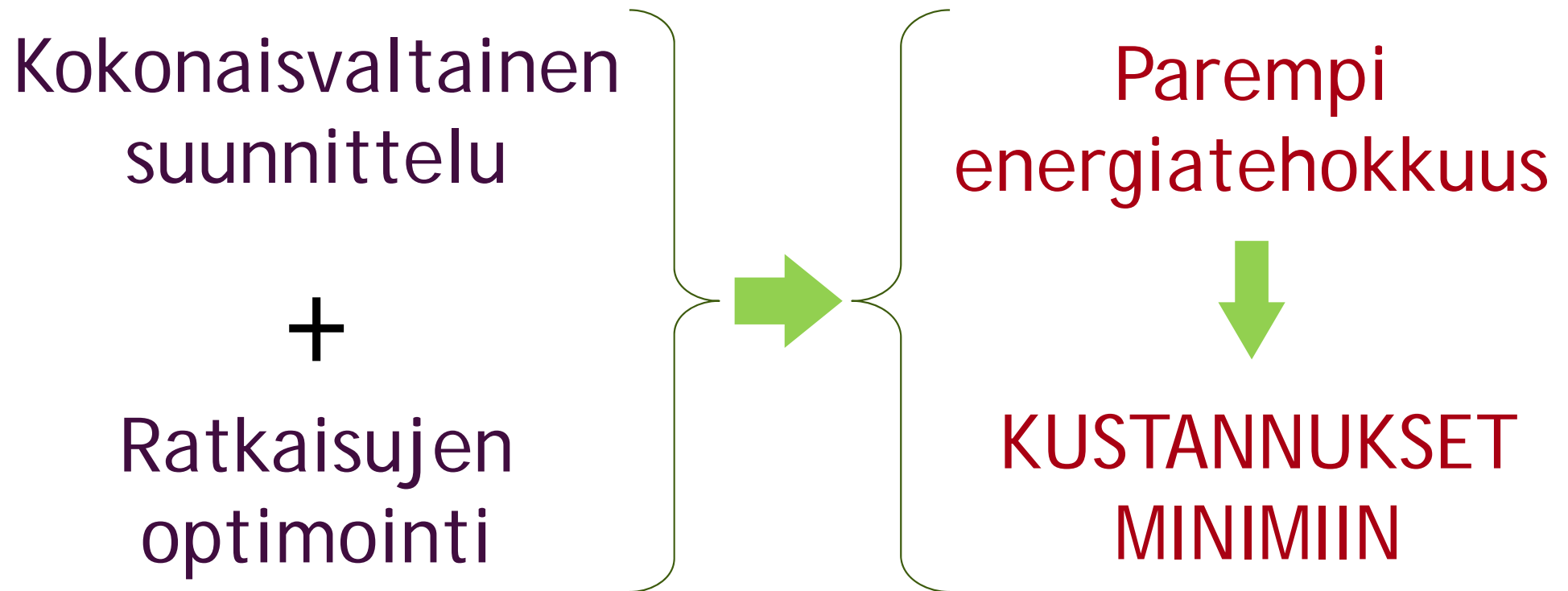
MAANHANKINTA, KAAVOITUS JA YHDYSKUNTARAKENNE



**Energiankulutusta voidaan pienentää huomioimalla valintoja seuraavan laatupolun mukaisesti. Valintoja ei tule tehdä kosteudenkestävyyden ja sisäilmaston kustannuksella.**

# TULEVAISUUDEN TALON LAATUPOLKU

Kaava onnistumiseen energiatehokkuuden saavuttelussa:

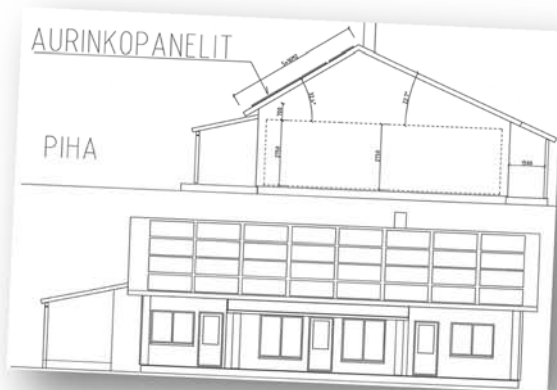


# RESCA UUSIUTUVAN ENERGIAN PILOTTIALUE - AJANKOHTAISTA

- Hankkeelle avattu uudet nettisivut [www.rescaoulu.fi](http://www.rescaoulu.fi)
- Eri hankkeista tehdään hankekortit nettisivuille, ensimmäinen hankekortti laitettu esille 17.9
- Alueen tontinkäyttösuunnitelmat viimeistelyssä
- Elokuun lopulla pidettiin rakentajien ohjauspalaverit
- Ensimmäiset tonttisopimukset tehty viikolla 38
- Pilottialueen rakentaminen käynnistyy syys-lokakuussa 2013

# RESCA UUSIUTUVAN ENERGIAN PILOTTIALUE

Alueelle tehtyjä suunnitelmia:



# PILOTTIALUEEN ENERGIARATKAISUJA

- *Talot vähintään matalaenergiatasoa*
- *Kolme lähes nollaenergiataloa*
- *Hybriditaloja: hyödynnetään mm. aurinkoenergiaa, maalämpöä, bioenergiaa kuten vesitakkoja ja LTO-piippuja jne.*
- *CHP - korttelikohtainen yhdistetty sähkön- ja lämmöntuotanto puuhakkeella (referenssinä Kempeleen ekokylä)*

# RESCA UUSIUTUVAN ENERGIAN PILOTTIALUE

## **Kaikille rakennuksille yhteiset peruskriteerit**

- *Energia-arkkitehtuuri ja ilmaisenergioiden hyödyntäminen, tilatehokkuus*
- *Energiatehokas rakennus, pieni lämpöhäviö (vähintään Oulun tavoitetaso ks. Energiakortti)*
- *Tutkitut, toimintavarmat ja turvalliset rakenteet*
- *Vesikiertoinen lämmönjakotapa*
- *Maapiirillä ilmanvaihdon esilämmitys*
- *Varalämmönlähteenä varaava takka*
- *Valmius sähkön tuottamiseen sähkökatkon aikaan (akut, generaattori jne.)*
- *Muuntojoustava tekninen tila*
- *Talossa on valmius kytkeä uusiutuvia energialähteitä, kuten aurinkojärjestelmiä (talon suuntaus sellainen, että etelään/länteen on vapaita ja varjostamattomia pintoja).*



# PILOTTIALUEEN TONTINSAAJAT

